

お客さま本位の業務運営に関する取組状況

「お客さま本位の業務運営に関する取組方針」に基づく主な取組状況を公表いたします。

2021年6月30日
高崎信用金庫

1. 投資信託・保険商品ラインアップ

■投資信託(つみたてNISA専用ファンドを除く)

| | | 2019年3月末 | | 2020年3月末 | | 2021年3月末 | |
|------|------|----------|----|----------|----|----------|----|
| | | うち毎月 | | うち毎月 | | うち毎月 | |
| 国内 | 債券 | 0 | 0 | 0 | 0 | 0 | 0 |
| | 株式 | 5 | 1 | 5 | 1 | 5 | 1 |
| | REIT | 2 | 1 | 2 | 1 | 2 | 1 |
| 海外 | 債券 | 8 | 5 | 8 | 5 | 8 | 5 |
| | 株式 | 4 | 1 | 4 | 1 | 4 | 1 |
| | REIT | 3 | 1 | 3 | 1 | 3 | 1 |
| 資産複合 | | 5 | 2 | 5 | 2 | 5 | 2 |
| 投信合計 | | 27 | 11 | 27 | 11 | 27 | 11 |

●損害保険

| | 2019年3月末 | 2020年3月末 | 2021年3月末 |
|--------|----------|----------|----------|
| 傷害 | 1 | 1 | 1 |
| 火災 | 1 | 1 | 1 |
| 債務返済支援 | 2 | 2 | 2 |
| 海外旅行 | 1 | 1 | 1 |
| 事業性 | 2 | 2 | 2 |
| 損保合計 | 7 | 7 | 7 |

◆生命保険

| ※一時払い | 2019年3月末 | 2020年3月末 | 2021年3月末 |
|----------|----------|----------|----------|
| 個人年金保険 | | | |
| 定額・円建 | 0 | 0 | 0 |
| 定額・外貨建 | 1 | 1 | 1 |
| 変額 | 0 | 0 | 0 |
| 終身保険 | | | |
| 定額・円建 | 3 | 3 | 3 |
| 定額・外貨建 | 1 | 1 | 2 |
| 変額・外貨建 | 1 | 1 | 0 |
| ※平準払い | 2019年3月末 | 2020年3月末 | 2021年3月末 |
| 個人年金保険 | 2 | 2 | 3 |
| 終身保険 | 0 | 0 | 0 |
| 養老保険 | 1 | 1 | 1 |
| 介護保険 | 0 | 0 | 1 |
| 医療保険 | 3 | 2 | 2 |
| 給与サポート保険 | 1 | 1 | 1 |
| がん保険 | 1 | 1 | 1 |
| 学資保険 | 2 | 2 | 2 |
| 定期保険 | 1 | 1 | 1 |
| 生保合計 | 17 | 16 | 18 |

2. 投資信託販売額上位5ファンド

○2019年3月末

| 順位 | ファンド名 | 運用会社 | 投資対象 | 販売額 | 比率 | 販売手数料率 | 毎月分配 |
|----|---------------|----------|-------|--------|-------|--------|------|
| 1 | しんきんインデックス225 | しんきんアセット | 国内株式 | 113百万円 | 42.1% | なし | |
| 2 | しんきんJリート(毎月) | しんきんアセット | 国内リート | 48百万円 | 18.1% | 2.16% | ○ |
| 3 | ディーブAI | アセマネOne | 海外株式 | 35百万円 | 13.2% | 3.24% | |
| 4 | 世界の大家さん(毎月) | 三井住友アセット | 内外リート | 10百万円 | 3.8% | 3.24% | ○ |
| 5 | NYドリーム | 三井住友アセット | 海外株式 | 8百万円 | 3.0% | 2.16% | |

○2020年3月末

| 順位 | ファンド名 | 運用会社 | 投資対象 | 販売額 | 比率 | 販売手数料率 | 毎月分配 |
|----|-----------------|----------|--------|--------|-------|--------|------|
| 1 | しんきんJリート(毎月) | しんきんアセット | 国内リート | 224百万円 | 39.5% | 2.20% | ○ |
| 2 | しんきんインデックス225 | しんきんアセット | 国内株式 | 184百万円 | 32.3% | なし | |
| 3 | NYドリーム | 三井住友アセット | 海外株式 | 25百万円 | 4.4% | 2.20% | |
| 4 | 世界アローケーション(安定型) | しんきんアセット | 内外資産複合 | 19百万円 | 3.5% | 1.65% | |
| 5 | 四季絵巻 | しんきんアセット | 国内株式 | 13百万円 | 2.4% | 1.10% | |

○2021年3月末

| 順位 | ファンド名 | 運用会社 | 投資対象 | 販売額 | 比率 | 販売手数料率 | 毎月分配 |
|----|----------------|----------|--------|--------|-------|--------|------|
| 1 | しんきんインデックス225 | しんきんアセット | 国内株式 | 149百万円 | 38.1% | なし | |
| 2 | しんきん世界好配当株(毎月) | しんきんアセット | 海外株式 | 53百万円 | 13.8% | 2.75% | ○ |
| 3 | しんきんJリート(毎月) | しんきんアセット | 国内リート | 29百万円 | 7.5% | 2.20% | ○ |
| 4 | D・51 | 大和証券投信 | 内外資産複合 | 20百万円 | 5.2% | 2.20% | |
| 5 | NYドリーム | 三井住友アセット | 海外株式 | 19百万円 | 4.9% | 2.20% | |

3. お客さま向けセミナーの開催

※コロナウイルス感染防止の為、お客さま向けセミナーは中止とさせて頂きました。
この他、年金および資産運用相談会については、完全予約制にて随時開催しております。

4. ファイナンシャル・プランニング技能士資格保有者数

| | 1級 | 2級 | | 3級 | 合計 |
|----------|----|------|-----|------|------|
| | | 個人 | 事業 | | |
| 2019年3月末 | 4名 | 176名 | 58名 | 110名 | 348名 |
| 2020年3月末 | 3名 | 165名 | 59名 | 110名 | 337名 |
| 2021年3月末 | 3名 | 174名 | 60名 | 100名 | 337名 |

5. NISA・つみたてNISA口座数

| | NISA | つみたてNISA |
|----------|------|----------|
| 2019年3月末 | 360 | 167 |
| 2020年3月末 | 344 | 252 |
| 2021年3月末 | 338 | 376 |

※上記取組状況は、適宜見直しを図るとともに定期的に公表してまいります。

投資信託の販売会社における比較可能な共通KPI

【共通KPI】運用損益別顧客比率

- 投資信託を保有しているお客さまについて、基準日時点の保有投資信託に係る購入時以降の累積の運用損益(手数料控除後)を算出し、運用損益別にお客さまの比率を示した指標です。
- 個々のお客さまが保有している投資信託について、購入時以降どれくらいのリターンが生じているかを見ることができます。
- 2021年3月末時点で、運用損益率がプラスのお客さまの比率は94.8%(前年比プラス42.5ポイント)となっております。(前年は新型コロナウイルスの影響により、投資信託の評価額が大きく値下がりし、運用損益率がプラスのお客さまは52.3%でした)

単位:(人) 単位:(%)

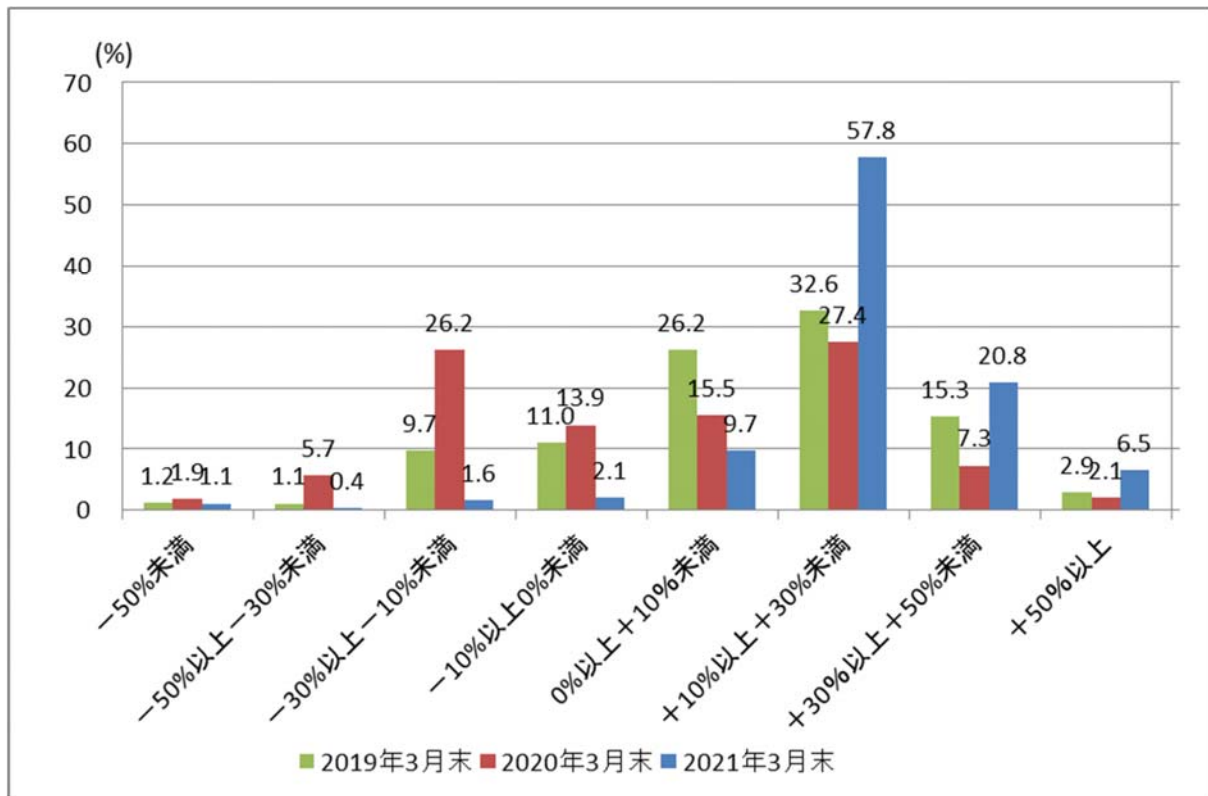
【運用損益の区分】

- +50%以上
- +30%以上+50%未満
- +10%以上+30%未満
- 0%以上+10%未満
- 10%以上0%未満
- 30%以上-10%未満
- 50%以上-30%未満
- 50%未満

| | 2019年3月末 | | 2020年3月末 | | 2021年3月末 | |
|----|----------|-------|----------|-------|----------|-------|
| | 顧客数 | 割合(%) | 顧客数 | 割合(%) | 顧客数 | 割合(%) |
| ① | 53 | 2.9 | 37 | 2.1 | 114 | 6.5 |
| ② | 274 | 15.3 | 127 | 7.3 | 363 | 20.8 |
| ③ | 587 | 32.6 | 479 | 27.4 | 1010 | 57.8 |
| ④ | 472 | 26.2 | 272 | 15.5 | 169 | 9.7 |
| ⑤ | 198 | 11 | 244 | 13.9 | 36 | 2.1 |
| ⑥ | 175 | 9.7 | 458 | 26.2 | 28 | 1.6 |
| ⑦ | 19 | 1.1 | 99 | 5.7 | 7 | 0.4 |
| ⑧ | 21 | 1.2 | 33 | 1.9 | 19 | 1.1 |
| 合計 | 1799 | 100 | 1749 | 100 | 1746 | 100 |

【損益プラス先】

| | |
|----------|-------|
| 2019年3月末 | 77.0% |
| 2020年3月末 | 52.3% |
| 2021年3月末 | 94.8% |



基準日:2021年3月末時点(2003年6月以降の数値をもとに算出)

運用損益:基準日時点の評価金額+累計受取分配金額(税引後)+累計売却金額-累計買付金額(販売手数料(税込)を含む)

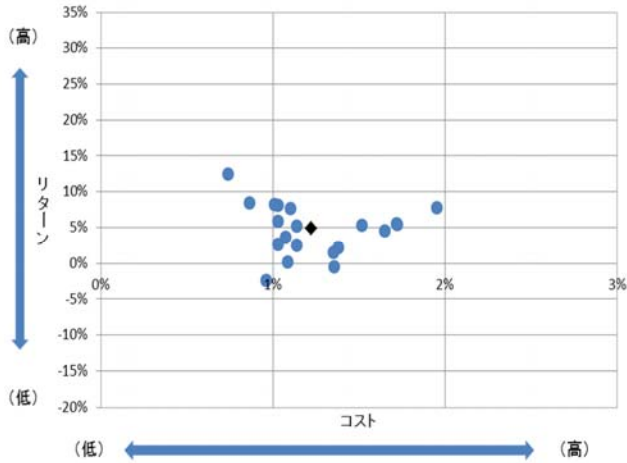
運用損益率:上記運用損益を基準日時点の評価金額で除して算出

【共通KPI】投資信託預り残高上位20銘柄のコスト・リターン／リスク・リターン

- 設定後5年以上の投資信託の預り残高上位20銘柄について、銘柄毎および預り残高加重平均のコストとリターンの関係、リスクとリターンの関係を示した指標です。
- 中長期的に、どのようなリターン実績を持つ商品をお客さまに多く提供してきたかを見ることができます。

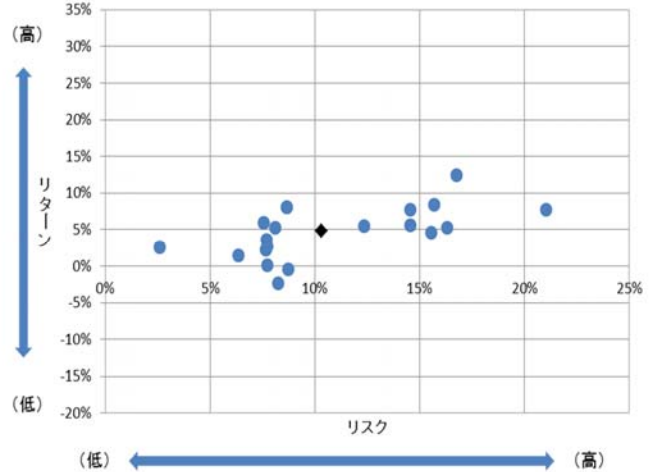
【2019年3月末】

投資信託預り残高上位20銘柄のコスト・リターン



| 残高加重平均値 | コスト | リターン |
|---------|-------|-------|
| ◆ | 1.22% | 4.86% |

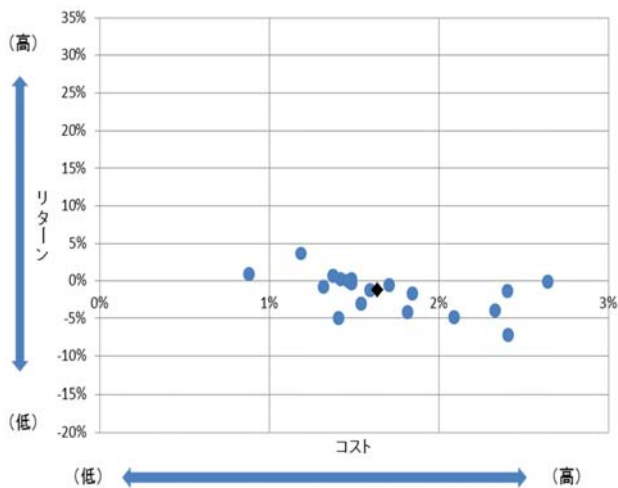
投資信託預り残高上位20銘柄のリスク・リターン



| 残高加重平均値 | リスク | リターン |
|---------|--------|-------|
| ◆ | 10.30% | 4.86% |

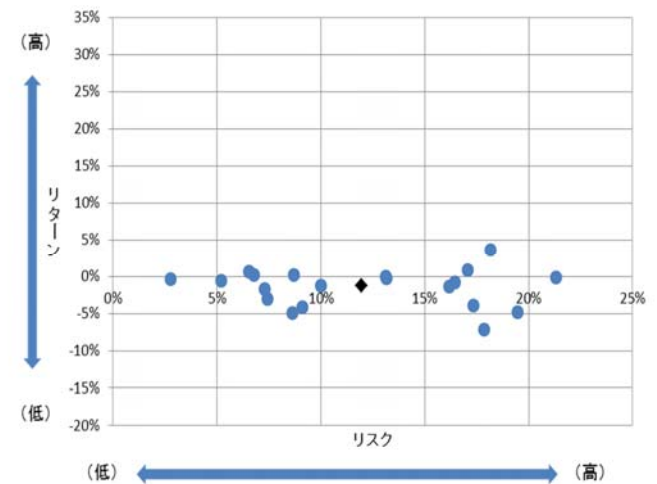
【2020年3月末】

投資信託預り残高上位20銘柄のコスト・リターン



| 残高加重平均値 | コスト | リターン |
|---------|-------|--------|
| ◆ | 1.64% | -1.22% |

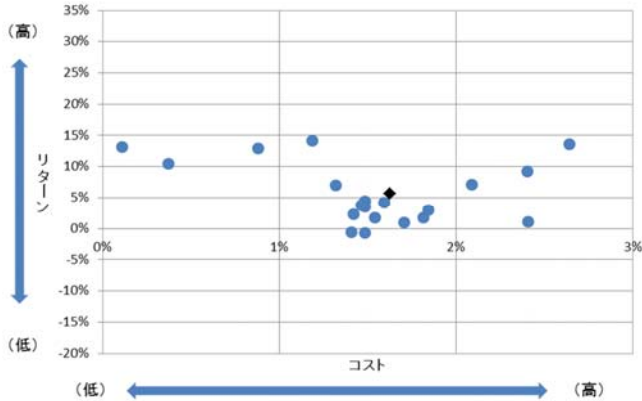
投資信託預り残高上位20銘柄のリスク・リターン



| 残高加重平均値 | リスク | リターン |
|---------|--------|--------|
| ◆ | 11.95% | -1.22% |

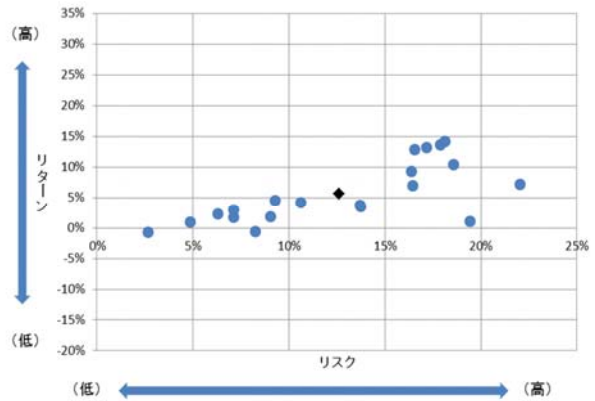
【2021年3月末】

投資信託預り残高上位20銘柄のコスト・リターン



| | | |
|---------|-------|-------|
| 残高加重平均値 | コスト | リターン |
| ◆ | 1.63% | 5.63% |

投資信託預り残高上位20銘柄のリスク・リターン



| | | |
|---------|--------|-------|
| 残高加重平均値 | リスク | リターン |
| ◆ | 12.60% | 5.63% |

| 順位 | 銘柄名 | コスト | リスク | リターン |
|-----|--------------------------------------|-------|--------|--------|
| 1位 | しんきんJリートオープン(毎月決算型) | 1.49% | 13.73% | 3.55% |
| 2位 | しんきんインデックスファンド225 | 0.88% | 16.54% | 12.90% |
| 3位 | 株ちょファンド日本(高配当株・割安株・成長株)毎月分配型 | 2.40% | 16.36% | 9.30% |
| 4位 | DIAM高格付インカム・オープン(毎月決算コース) | 1.54% | 7.13% | 1.76% |
| 5位 | ダイワ資産分散インカムオープン(奇数月決算型) | 1.84% | 7.10% | 2.95% |
| 6位 | しんきん3資産ファンド(毎月決算型) | 1.49% | 9.29% | 4.49% |
| 7位 | グローバル・ソブリン・オープン(毎月決算型) | 1.71% | 4.86% | 0.97% |
| 8位 | ハイグレード・オセアニア・ボンド・オープン(毎月分配型) | 1.82% | 9.03% | 1.79% |
| 9位 | 三井住友・グローバル・リート・オープン | 2.41% | 19.43% | 1.11% |
| 10位 | しんきん世界好配当利回り株ファンド(毎月決算型) | 2.09% | 22.05% | 7.17% |
| 11位 | 三井住友・ニュー・チャイナ・ファンド | 2.64% | 17.89% | 13.66% |
| 12位 | しんきんグローバル6資産ファンド(毎月決算型) | 1.60% | 10.60% | 4.23% |
| 13位 | 三井住友・NYダウ・ジョーンズ・インデックスファンド(為替ノーヘッジ型) | 1.19% | 18.14% | 14.21% |
| 14位 | コーポレート・ボンド・インカム(為替ノーヘッジ型) | 1.42% | 6.29% | 2.27% |
| 15位 | たわらノーロード先進国株式 | 0.11% | 17.16% | 13.20% |
| 16位 | 世界のサイフ | 1.41% | 8.27% | -0.64% |
| 17位 | しんきん世界アロケーションファンド | 1.49% | 2.67% | -0.72% |
| 18位 | たわらノーロード新興国株式 | 0.37% | 18.59% | 10.46% |
| 19位 | しんきんJリートオープン(1年決算型) | 1.46% | 13.69% | 3.75% |
| 20位 | しんきん好配当利回り株ファンド(3ヵ月決算型) | 1.32% | 16.46% | 6.96% |

基準日：2021年3月末時点

対象ファンド：設定後5年以上経過している預り残高上位20銘柄を対象(確定拠出年金専用銘柄を除く)

コスト：基準日時点の販売手数料(消費税込)1/5と信託報酬率(年率)の合計値
 販売時手数料は、当金庫において最低販売金額での料率(税込)
 信託報酬率(年率)は、目論見書記載の実質的な信託報酬率の上限(その他の費用・手数料は含まず)

リターン：過去5年間のトータルリターン(年率換算)
 騰落率算出の際に用いる基準価格は分配金再投資後(税引前)の基準価格を使用

リスク：過去5年間の月次リターン標準偏差(年率換算)
 騰落率算出の際に用いる基準価格は分配金再投資後(税引前)の基準価格を使用

○ 投資信託預かり残高上位20ファンドの手数料

| 順位 | ファンド名 | 運用会社 | 投資対象 | 購入時手数料率 (税込)(%) | 信託報酬率 (税込)(%) | 残高比率 (%) |
|----|--------------------------------------|----------------|---------|--------------------|------------------|-------------|
| 1 | しんきんJリートオープン(毎月決算型) | しんきんアセットマネジメント | 国内不動産投信 | 2.2 | 1.045 | 16.1 |
| 2 | しんきんインデックスファンド225 | しんきんアセットマネジメント | 国内株式 | - | 0.88 | 10.7 |
| 3 | 株ちょファンド日本(高配当株・割安株・成長株)毎月分配型 | 日興アセットマネジメント | 国内株式 | 3.3 | 1.7435 | 9.4 |
| 4 | DIAM高格付インカム・オープン(毎月決算コース) | アセットマネジメントOne | 海外債券 | 2.2 | 1.1 | 8.3 |
| 5 | ダイワ資産分散インカムオープン(奇数月決算型) | 大和証券投資信託委託 | 内外資産複合 | 2.2 | 1.4025 | 8.1 |
| 6 | しんきん3資産ファンド(毎月決算型) | しんきんアセットマネジメント | 内外資産複合 | 2.2 | 1.045 | 7.7 |
| 7 | グローバル・ソブリン・オープン(毎月決算型) | 三菱UFJ国際投信 | 内外債券 | 1.65 | 1.375 | 4.4 |
| 8 | ハイグレード・オセアニア・ボンド・オープン(毎月分配型) | 大和証券投資信託委託 | 海外債券 | 2.2 | 1.375 | 4.0 |
| 9 | 三井住友・グローバル・リート・オープン | 三井住友アセットマネジメント | 内外不動産投信 | 3.3 | 1.749 | 3.9 |
| 10 | しんきん世界好配当利回り株ファンド(毎月決算型) | しんきんアセットマネジメント | 海外株式 | 2.75 | 1.54 | 3.6 |
| 11 | 三井住友・ニュー・チャイナ・ファンド | 三井住友アセットマネジメント | 海外株式 | 3.3 | 1.98 | 3.2 |
| 12 | しんきんグローバル6資産ファンド(毎月決算型) | しんきんアセットマネジメント | 内外資産複合 | 2.2 | 1.155 | 3.1 |
| 13 | 三井住友・NYダウ・ジョーンズ・インデックスファンド(為替ノーヘッジ型) | 三井住友アセットマネジメント | 海外株式 | 2.2 | 0.748 | 2.1 |
| 14 | コーポレート・ボンド・インカム(為替ノーヘッジ型) | 三井住友アセットマネジメント | 海外債券 | 1.65 | 1.089 | 2.0 |
| 15 | たわらノーロード先進国株式 | アセットマネジメントOne | 海外株式 | - | 0.10989 | 1.7 |
| 16 | 世界のサイフ | 日興アセットマネジメント | 海外債券 | 2.2 | 0.96905 | 1.6 |
| 17 | しんきん世界アロケーションファンド | しんきんアセットマネジメント | 内外資産複合 | 1.65 | 1.155 | 1.2 |
| 18 | たわらノーロード新興国株式 | アセットマネジメントOne | 海外株式 | - | 0.374 | 0.9 |
| 19 | しんきんJリートオープン(1年決算型) | しんきんアセットマネジメント | 国内不動産投信 | 2.2 | 1.023 | 0.8 |
| 20 | しんきん好配当利回り株ファンド(3ヵ月決算型) | しんきんアセットマネジメント | 国内株式 | 1.1 | 1.1 | 0.7 |